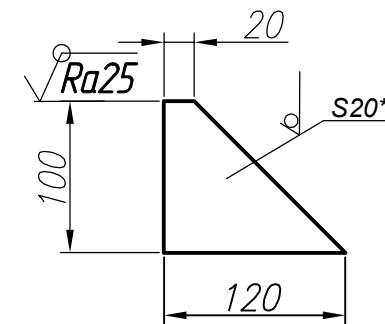
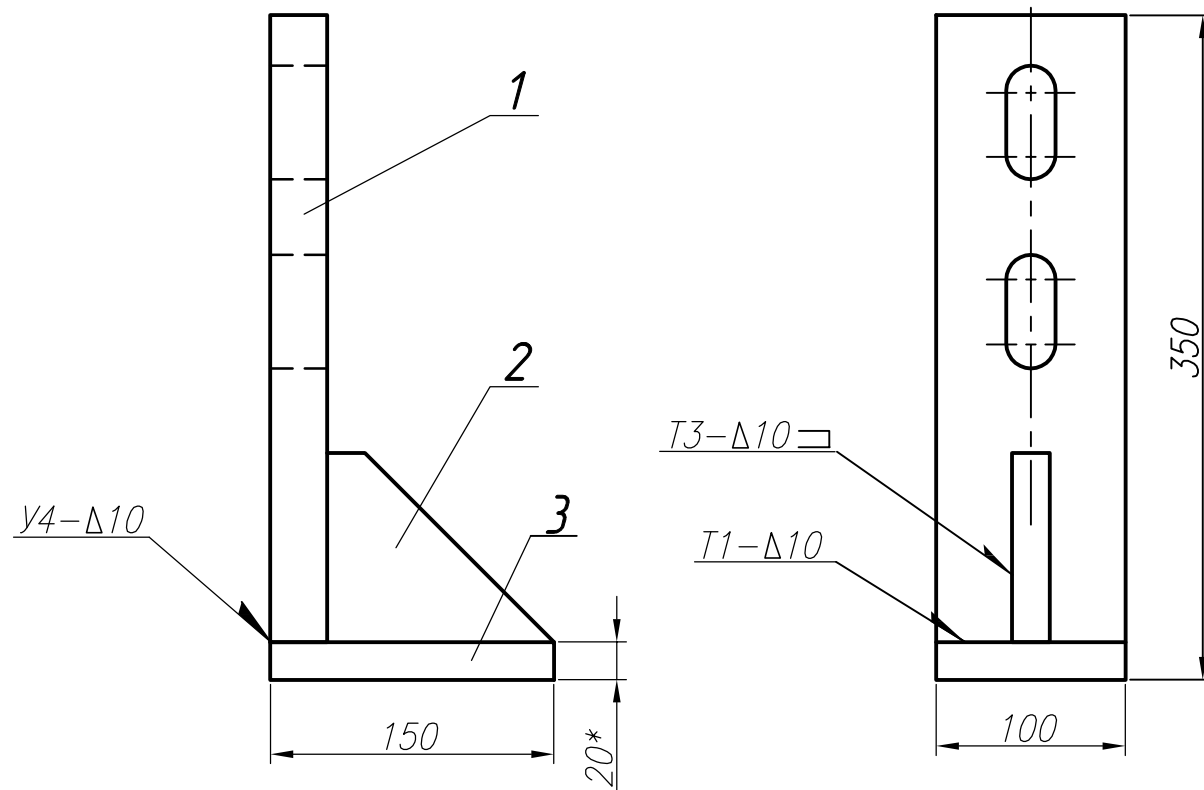


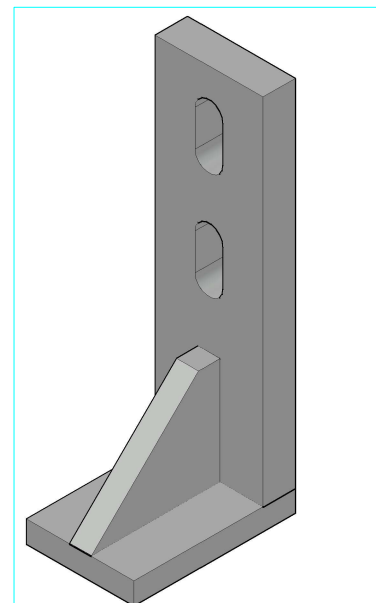
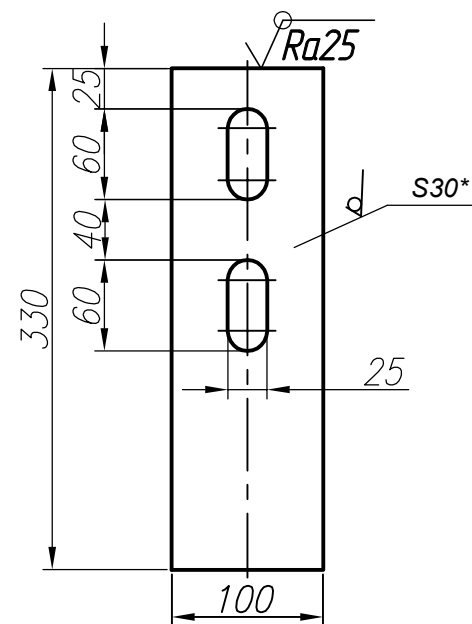
ПЦ 1-03.13.020.22 Редџо  
(поз.2)



1. Сварные швы выполнить по ГОСТ 5264–80 электродом УОНИ–13/55.
2. Неуказанные предельные отклонения размеров  $\pm IT14/2$ .
3. Неуказанная шероховатость обрезных кромок деталей –  $Ra25$ .
- 4\*. Размеры для справок.



ПЦ 1-03.13.020.21 Стойка  
(поз.1)



Формат	Зона	Поз.	Обозначение	Наименование	Кол.	Прим.
				<u>Детали</u>		
				Лист 20 ГОСТ 19903-74		
				Ст.3 ГОСТ 380-2005		
БЧ		1	ПЦ 1-03.13.020.21	Стойка	1	m=7.1 кг
БЧ		2	ПЦ 1-03.13.020.22	Ребро	1	m=0.94 кг
БЧ		3	ПЦ 1-03.13.020.23	Лист 150 x 100 (мм)	1	m=2.4 кг

					ПЦ 1-03.13.020.20 СБ				
Изм.	Лист	№ докум.	Подп.	Дата	Опора		Лист.	Масса	Масштаб
Разраб.								10.5	1 : 2.5
Провер.									
							Лист	Листов 1	
Н.контр.									
Утв.									